

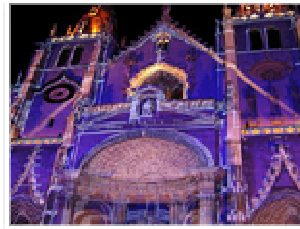
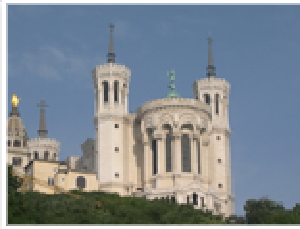
## LIONE

**Lione** (in francese Lyon) è la terza città più grande della **Francia** dopo Parigi e Marsiglia ma la seconda area metropolitana ed è il capoluogo della regione **Rodano-Alpi**. La città sorge alla confluenza del **Rodano** e della **Saona** ed è composta da un centro storico (Vieux Lyon, Fourvière, Saint Jean) e da un centro più commerciale con la Place des Terreaux, Place Bellecour e la Rue de la République sulla penisola tra Rodano e Saona. I suoi abitanti si chiamano Lionesi (in francese Lyonnais).



- Il teatro antico di Fourvière e l'anfiteatro antico gallo-romano, dove si svolgono regolarmente concerti.
  - Il quartiere della Croix-Rousse, sulle cui pendici si trova l' anfiteatro delle tre Gallie
  - Quartiere storico rinascimentale della vecchia Lione
  - Il municipio di Lione sulla place des Terreaux
  - La place Bellecour, quarta piazza più grande di Francia, con una statua equestre di Luigi XIV
  - La place des Terreaux
  - Le Traboules, passaggi all'interno di edifici
  - L'opera, restaurata da Jean Nouvel
  - Il più grande parco della città: il Parc de la Tête d'Or
  - La Torre metallica di Fourvière, punto più alto della città
- 
- La cattedrale primaziale di Saint-Jean-et-Saint-Étienne nella Vecchia Lione, dove tuttora a volte si segue il rito gallicano. L'arcivescovo di Lione è il vescovo dei Galli, primo vescovo di Francia.
  - La basilica Notre-Dame de Fourvière dedicata all'Immacolata Concezione. La sua costruzione è cominciata circa un secolo fa.
- 
- Il palazzo San Pietro o museo dei Beaux-Arts - Una delle raccolte più ricche dell'Europa.
  - Il museo della civiltà romana - Nel sito dei teatri vecchi.
  - L'istituto luce - museo che illustra la storia del cinema.
  - Il museo dei tessuti e delle arti decorative
  - Il museo d'arte contemporanea
  - Il museo delle Miniature - Su tre piani uno tra i più grandi al mondo, situano nel quartiere di St Jean

- Il mercato di Tony Garnier, vecchio luogo di parcheggio degli animali destinati ai mattatoi de la Mouche, riconvertita in sala di spettacoli



## INFORMAZIONE

### Ufficio del Turismo

Pavillon du Tourisme - Place Bellecour - B.P. 2254

69000 LYON

Telefono : + (33) 4.72.77.69.69

Fax : +(33) 4.78.42.04.32