

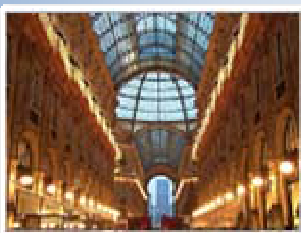
## MILANO

**Milano** è una città dell'Italia settentrionale, capoluogo dell'omonima provincia e della Regione **Lombardia**. Secondo comune italiano per popolazione dopo Roma. Milano è attraversata da vari canali artificiali quali il Naviglio Grande, il Naviglio Pavese, il Naviglio della Martesana, la Vettabbia e il Redefossi (che raccoglie le acque del Seveso e del Naviglio della Martesana). Tuttavia, del complesso ed efficiente sistema di canali di scolo e navigli navigabili di Milano, ne rimane tutt'oggi una piccola parte: ad inizio **Novecento**, infatti, si optò per una progressiva loro chiusura o deviazioni in altri corsi d'acqua già esistenti (per poi essere comunque sotterrati o tominati). Milano si trova a 25 km a est del fiume Ticino, a 25 km ad ovest dell'Adda, a 35 km a nord del Po ed a 50 km a sud del lago di Como e del confine svizzero.



**Il Duomo** : Monumento simbolo del capoluogo lombardo, è dedicato a Santa Maria Nascente ed è situato nell'omonima piazza nel centro della città. È una tra le più celebri e complesse costruzioni gotiche italiane.

**La Scala** : Il Teatro alla **Scala di Milano**, citato spesso semplicemente come La Scala, oltre ad essere uno dei teatri più famosi al mondo è conosciuto per essere il tempio della lirica; situato in una delle piazze maggiormente frequentate ed eleganti della città. L'attuale stagione teatrale, uno dei più importanti eventi della vita culturale milanese, è composta da opera lirica, balletto e concerti di musica classica.



**Gallerie Vittorio Emanuele II** : Un passaggio coperto che collega piazza della Scala e piazza Duomo tra loro e con due vie (via Silvio Pellico e via Ugo Foscolo) tramite due corti bracci perpendicolari all'asse principale. Fu progettata dall'architetto Giuseppe Mengoni e realizzata a partire dal 1865 in uno stile eclettico, con grottesche, cariatidi, lunette e lesene, tipico della seconda metà dell'Ottocento milanese.

**Chiesa Santa Maria delle Grazie :** Patrimonio dell'umanità dell'Unesco, insieme al Cenacolo di Leonardo da Vinci che si trova nel refettorio del convento.

**Museo Bagatti Valsecchi :** È una dimora storica ubicata nel cuore del quartiere Montenapoleone, al centro di Milano. È fra le più importanti e meglio conservate case museo d'Europa e fa parte da ottobre 2008 del circuito "**Case Museo di Milano**".

**Castello Sforzesco :** Fu costruito nel XV secolo da Francesco Sforza, divenuto da poco **Duca di Milano**, sui resti di una precedente fortificazione risalente al XIV secolo.

**Museo nazionale della scienza e della tecnologia Leonardo da Vinci :** È dedicato al grande genio rinascimentale. La sede, l'antico monastero di San Vittore al Corpo è situata in via S. Vittore 21, nelle vicinanze del luogo ove Leonardo possedeva alcuni terreni coltivati a vigna, all'epoca appena fuori le mura cittadine.

**Pinacoteca de Brera :** La Pinacoteca ha sede nel grande palazzo neoclassico di Brera, che ospita anche altre istituzioni: la Biblioteca Nazionale Braidense, l'osservatorio di Brera, l'Orto Botanico, l'Istituto Lombardo di Scienze e Lettere e l'Accademia di Belle Arti. L'edificio era stato costruito nell'antica, incolta terra "braida" (parola che nella bassa latinità aveva il significato di campo suburbano), da cui ebbe il nome Brera, il Palazzo quanto il quartiere.

## INFORMAZIONI SU MILANO

### Ufficio del Turismo

#### Milano Tourist - Informazione e accoglienza turistica Milano - IAT

Spazio ex Cobianchi

Piazza Duomo, 19/A

Tel. (+39) 02 774.043.43

Fax: (+39) 02 774.043.33