

NEW YORK

New York (detta anche, in italiano, Nuova York) è la città più popolosa degli **Stati Uniti d'America**, situata nell'omonimo stato.

Ci sono 5 "distretti" o "circostrizioni" (boroughs): Manhattan, Bronx, Queens, Brooklyn e Staten Island, che a loro volta sono divisi in decine di quartieri.

Situata sulla costa orientale dell'America settentrionale, dirimpetto **all'Oceano Atlantico** è ubicata alla foce del fiume Hudson (che costituisce il suo confine occidentale, separandola da una serie di sobborghi nel New Jersey), che è anche il punto dove la grande isola di Long Island è più vicina al Continente, da cui è separata solo dallo stretto East River.

Questa particolare topografia ha fatto sì che la città diventasse uno dei più importanti porti del mondo sin dall'epoca coloniale.

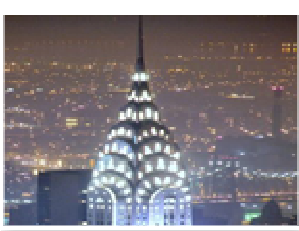
È interessante notare che delle 5 circostrizioni (boroughs) in cui è divisa la città solamente uno (**Bronx**) si trova sul continente vero e proprio, mentre due (**Brooklyn** e Queens) occupano l'estremità occidentale di Long Island, e gli altri (**Manhattan** e Staten Island) occupano due isole omonime di dimensioni intermedie.



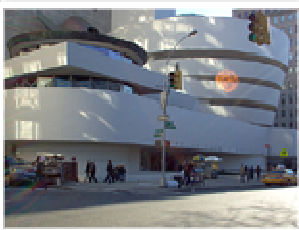
La Statua della Libertà, il cui nome per esteso è Statua della "Libertà che illumina il mondo", soprannominata Lady Liberty, è una statua di grandissime dimensioni (93 m da terra alla punta della fiaccola e 46 m dalla superficie del piedistallo alla punta della fiaccola). Svetta all'entrata del porto del fiume **Hudson**, sulla rocciosa Liberty Island, come ideale benvenuto a tutti coloro che arrivano negli **USA**. La gigantesca statua femminile consiste in un'armatura di acciaio rivestita di lastre di rame modellate a martello e assemblate con rivetti.

L'Empire State Building è il più famoso grattacielo della città di **New York** e probabilmente del mondo. Con i suoi 381 metri di altezza (443,2 m se si considera anche l'antenna televisiva sulla sua cima), è stato il grattacielo più alto del mondo fra il 1931 (anno del suo completamento) ed il 1973, quando furono inaugurate le Torri Gemelle del World Trade Center.

Il Rockefeller Center è un gruppo di 19 edifici commerciali di New York, in Manhattan, che si affaccia sulla 5th avenue a pochi passi dal **Central park** in direzione sud. Costruito dalla famiglia di banchieri Rockefeller, è uno dei più grandi complessi privati del suo genere al mondo.



Il Chrysler Building, completato nel 1930, è uno dei simboli più noti di New York City. Alto 319 metri, si trova nell'east side di Manhattan, all'incrocio tra la 42a strada e Lexington Avenue.



Il Guggenheim Museum è un museo di arte moderna e arte contemporanea. Il caratteristico edificio catturò subito l'attenzione dei critici architettonici, ed è ancora mondialmente riconosciuto come uno dei capolavori dell'architettura contemporanea. Dalla strada, l'edificio assomiglia a un nastro bianco che si avvolge attorno a un cilindro più ampio in cima che alla base. Il suo aspetto è in forte contrasto con i più caratteristici grattacieli di **Manhattan** che lo circondano.

Central Park è un'oasi per gli abitanti di Manhattan che abitano nei grattacieli circostanti, ed è uno dei parchi cittadini più conosciuti del mondo. E' chiamato il "polmone verde" di New York.

La Fifth Avenue è una delle vie principali del centro di **Manhattan**. Affiancata da eleganti edifici con vista sul parco, residenze storiche e musei, è un simbolo della ricca **New York**. Tra la 34th e la 59th Street è anche una delle strade più importanti del mondo per quanto riguarda lo shopping ed è una delle vie più care del mondo per i prezzi d'affitto.

Broadway (letteralmente via larga) è un'ampia strada di **New York** e una delle più antiche direttrici nord-sud della città, è sede di molti teatri che ospitano una sempre mutevole offerta di rappresentazioni teatrali, in particolare musical.

Il Greenwich Village è un quartiere prevalentemente residenziale situato nella zona occidentale del centro. Il nome è spesso semplicemente abbreviato in "Village".

Il Ponte di Brooklyn rappresenta il primo ponte costruito in acciaio ed ha rappresentato per lungo tempo il ponte sospeso più grande al mondo. Collega tra di loro l'isola di **Manhattan** ed il quartiere di **Brooklyn** (un tempo due cittadine distinte dello Stato di New York, oggi due quartieri di New York) attraversando il fiume **East River**.

INFORMAZIONI

NYC & Company (New York City's official marketing, tourism and partnership organization)
810 Seventh Ave., 3 fl
New York, NY 10019
Tél : +(1) 212-484-1200